



CONFERENCE

TAXE D'APPRENTISSAGE

Paris, le 16 juin et le 7 juillet 2011.

Lyon, le 21 juin 2011.

Toulouse, le 28 juin 2011.

Rennes, le 12 juillet 2011.

Paris, le 21 septembre 2011.

Marseille, le 4 octobre 2011.

Lyon, le 6 octobre 2011.

Strasbourg, le 11 octobre 2011.



VOLUMES TRAITES

L'étude porte sur 80 000 entreprises

	Année 2010	Année 2011
Interlocuteurs	%	%
Verseurs	14,41%	13,50%
Doublons	5,51%	6,28%
Entreprises dont les coordonnées sont fausses	6,61%	7,53%
Non joignables	0,37%	0,40%
Téléphones confiés erronés	19,87%	20,64%



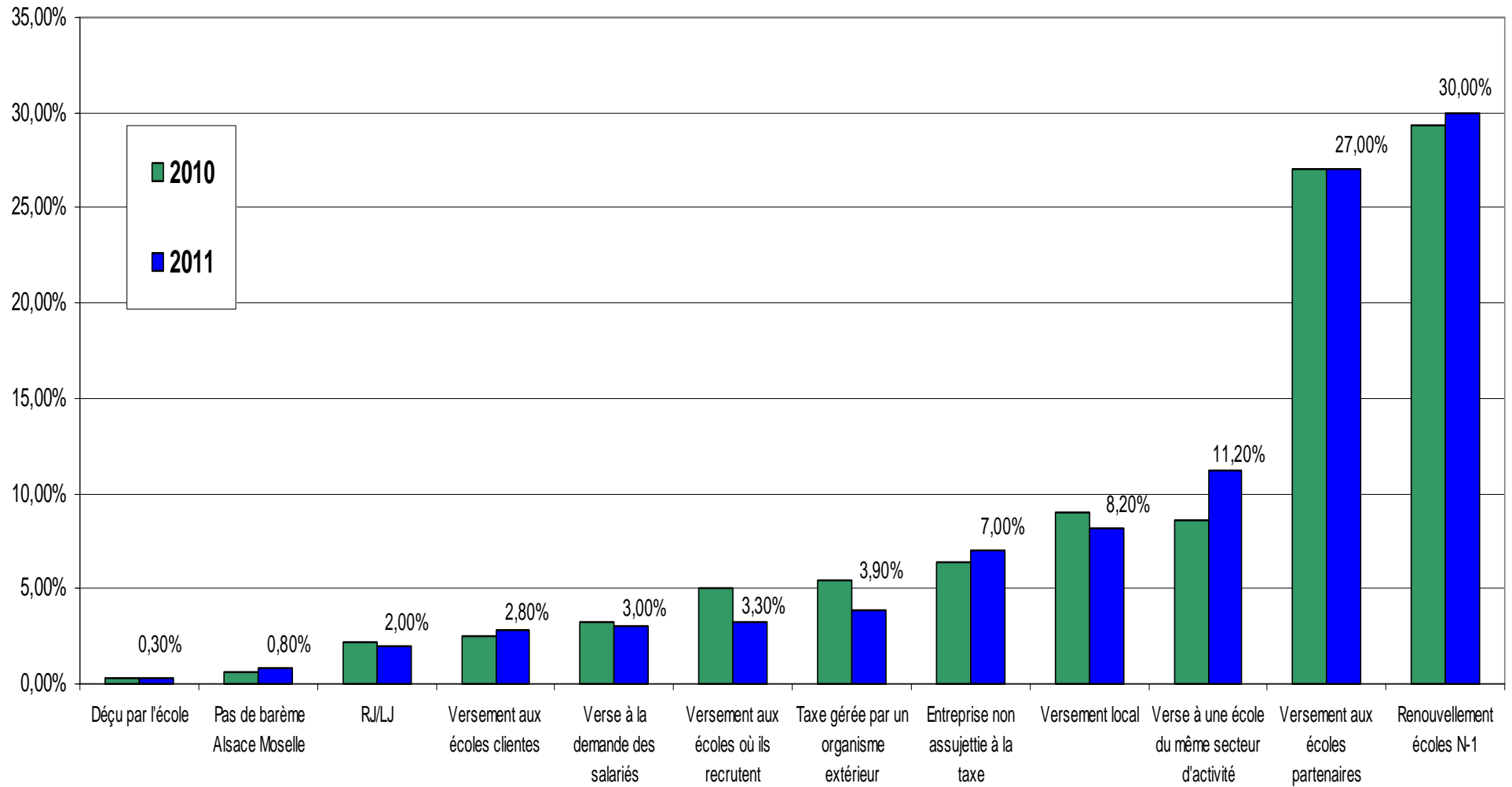
QUALIFICATION DES FICHIERS

	Année 2010	Année 2011
Société	%	%
Adresses modifiées	5,79%	5,26%
Nouvelles adresses	14,04%	13,43%
Téléphones modifiés	13,27%	13,11%

	Année 2010	Année 2011
Interlocuteurs	%	%
Nombre initial	100,00%	100,00%
Interlocuteurs restitués	+ 79,90%	+ 51,82%
Interlocuteurs à supprimer	9,68%	8,93%



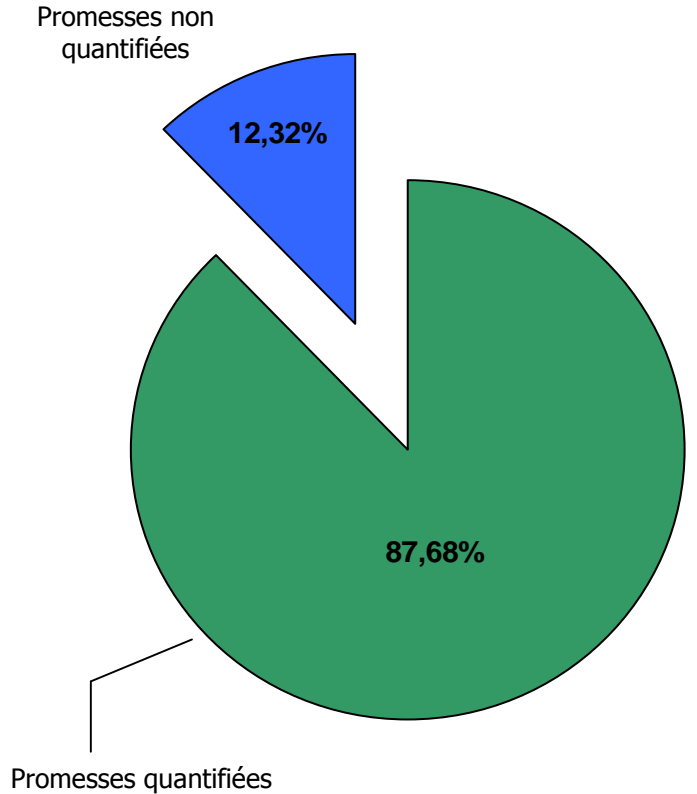
REPARTITION DES REFUS



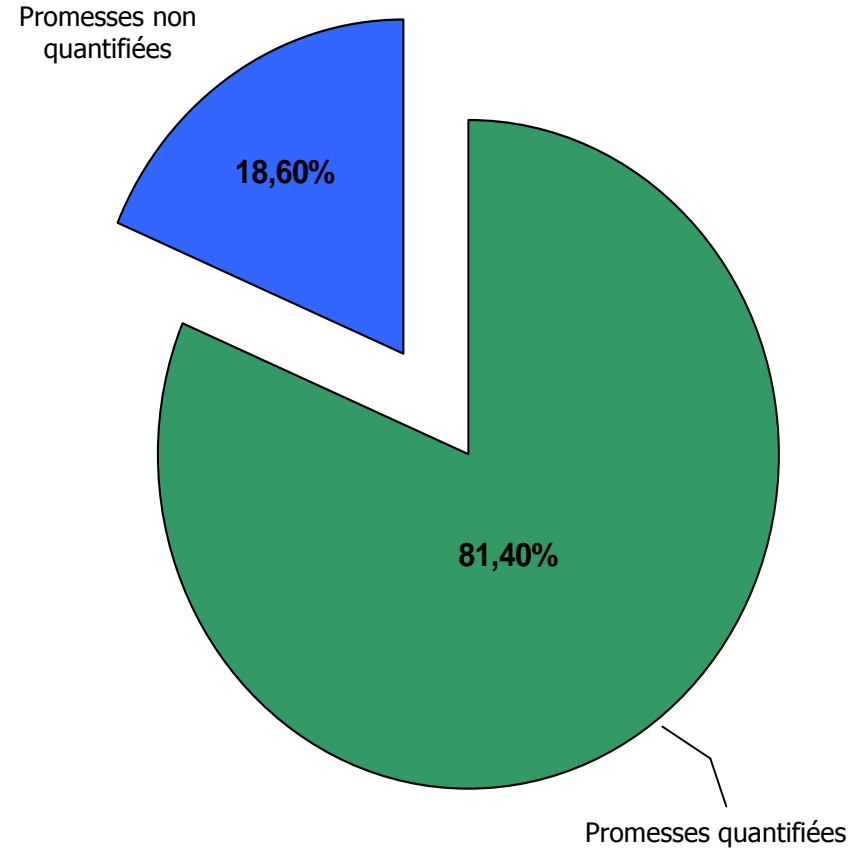


POURCENTAGE DE QUANTIFICATION DES PROMESSES

ANNEE 2010

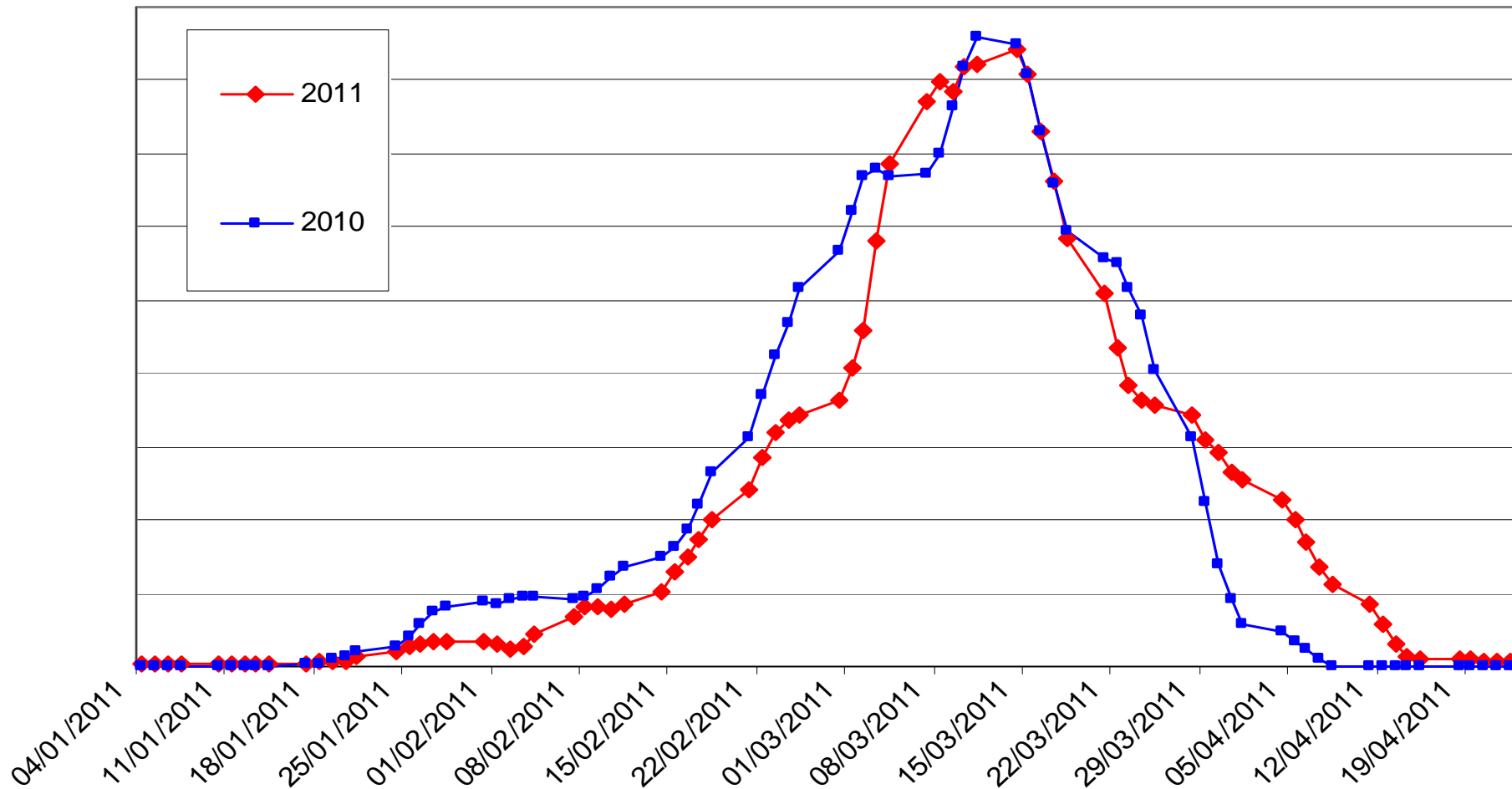


ANNEE 2011





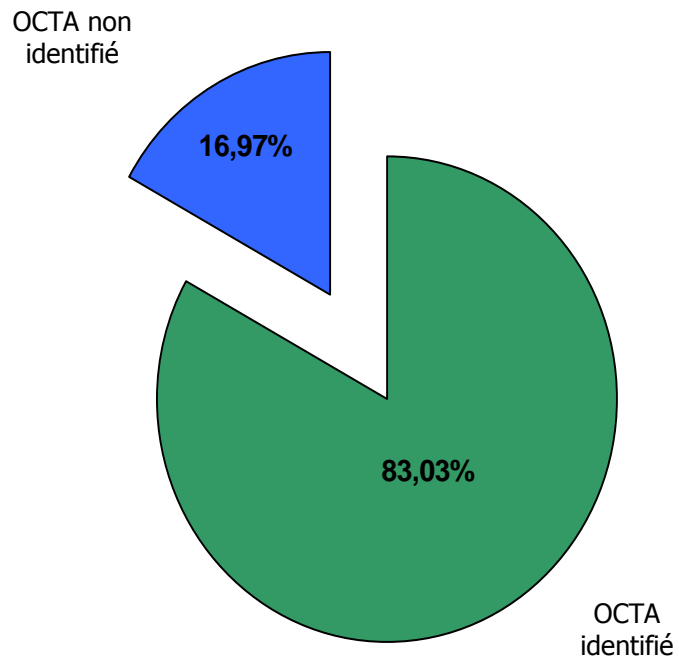
MOYENNE MOBILE SUR 4 JOURS DU MONTANT DES VERSEMENTS QUANTIFIES PAR JOUR. Année 2010 ET 2011



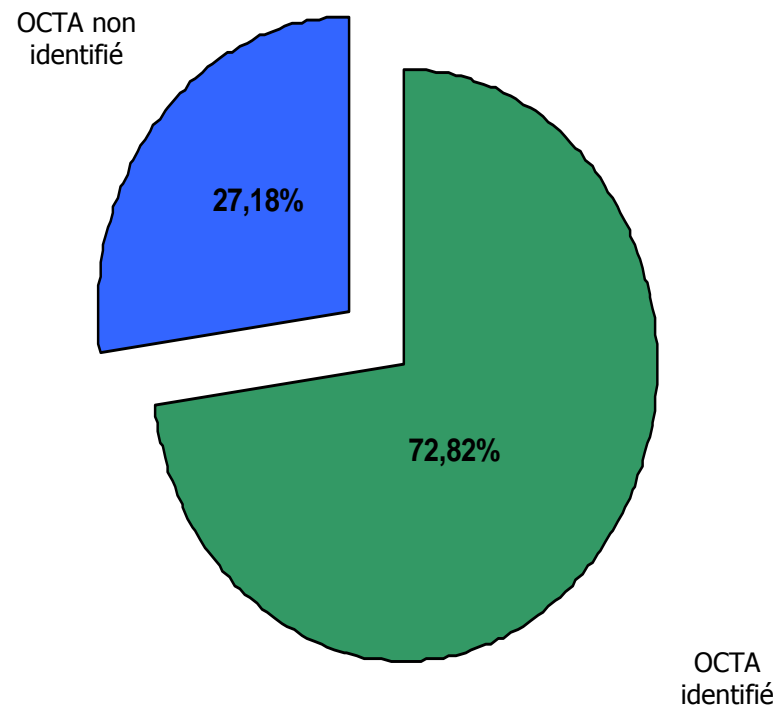


IDENTIFICATION DES OCTA

ANNEE 2010

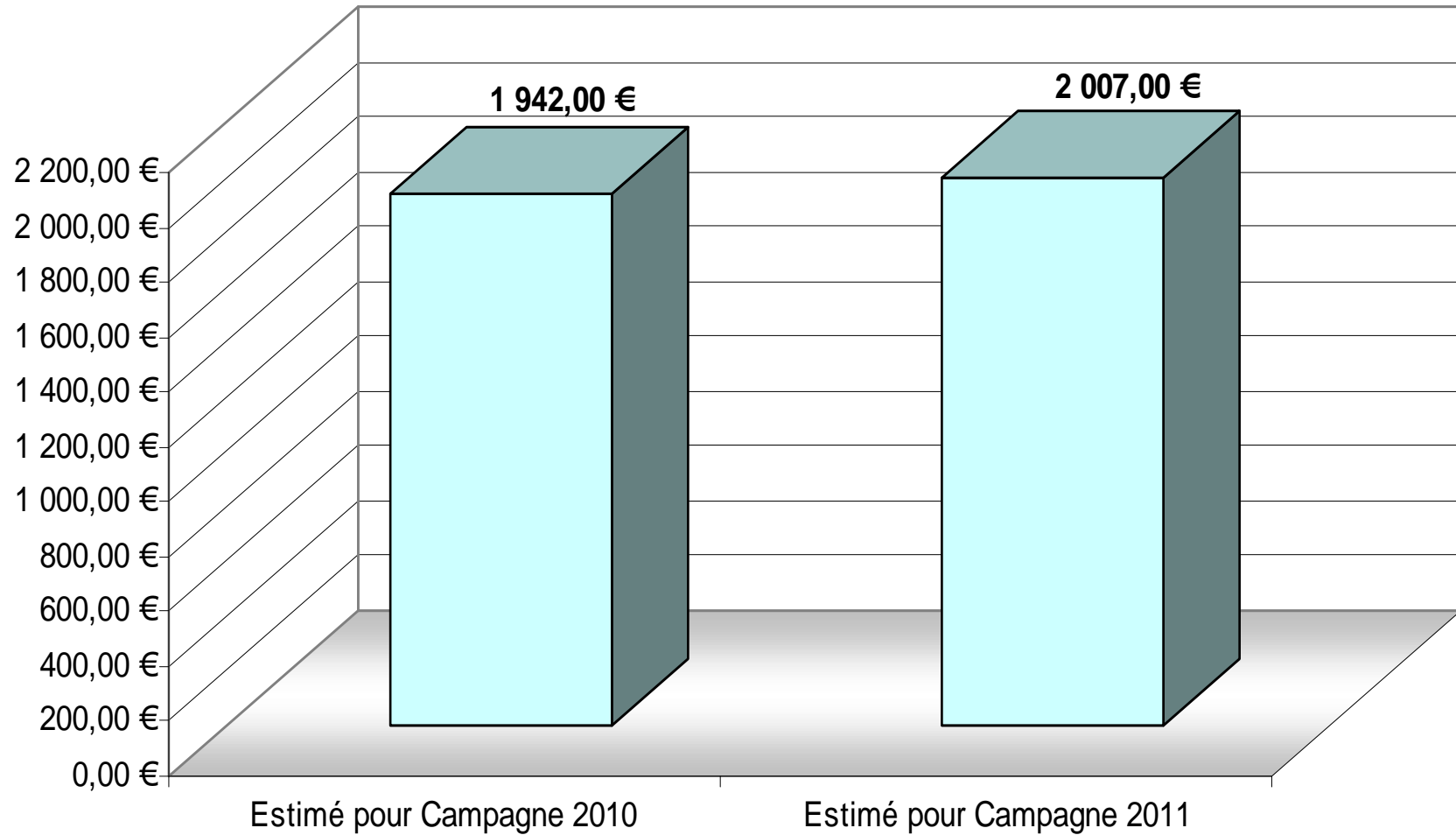


ANNEE 2011



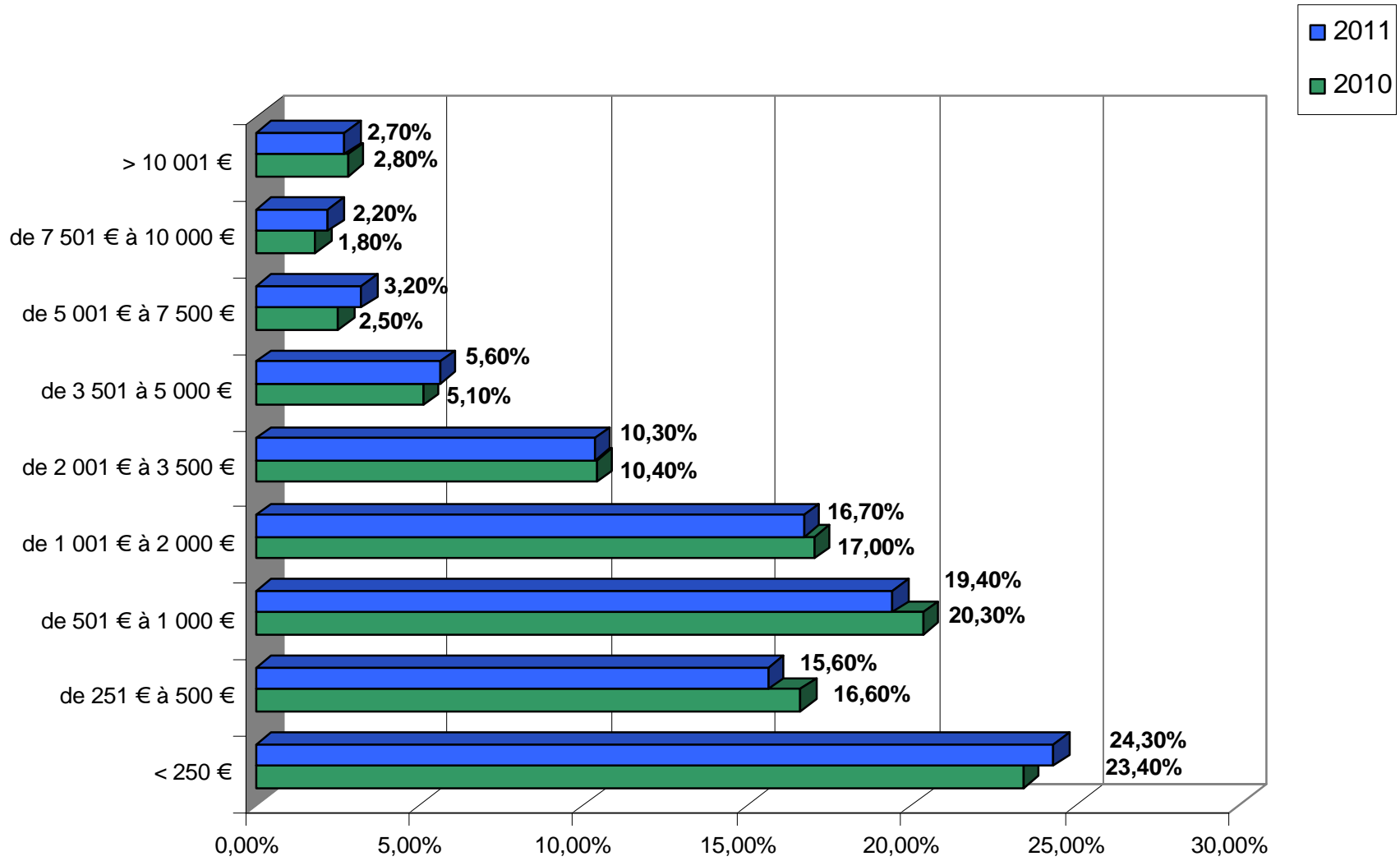


MONTANTS MOYENS DES PROMESSES



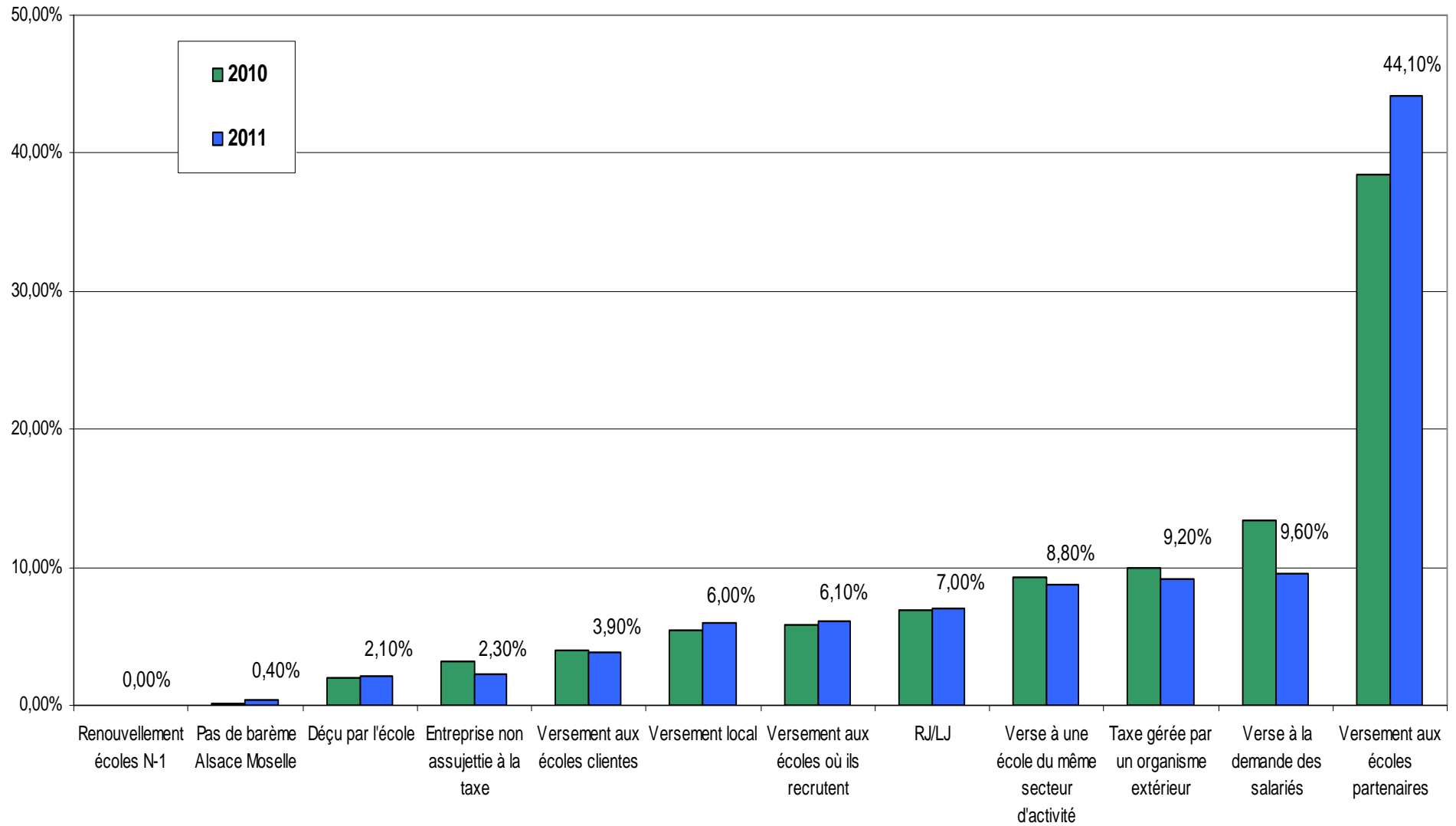


PROMESSES PAR MONTANTS





MOTIF DE PERTES DES VERSEURS





CONQUÊTES

Conquêtes	Montant moyen
Conquêtes quantifiées 2010	2 086,19 €
Conquêtes quantifiées 2011	1 822,50 €